



Maniglioni antipanico





Maniglioni antipanico

Quando si parla di sicurezza c'è CISA.

CISA dal 1926 è sinonimo di protezione e offre le soluzioni più avanzate di serrature meccaniche ed elettroniche, maniglioni antipanico, chiudiporta, lucchetti, cassaforti, chiavi e cilindri. L'azienda fa parte di Ingersoll Rand, una delle maggiori società multinazionali specializzata in soluzioni integrate per la refrigerazione, i sistemi ad aria compressa e la sicurezza.

Da sempre attenta ai nuovi bisogni del mercato, CISA è da anni leader nella produzione dei maniglioni antipanico, che integrano il concetto di protezione con quello di sicurezza nei locali pubblici, ma continua ogni giorno a sviluppare un lavoro di ricerca e progettazione per offrire soluzioni sempre più innovative. Una vasta gamma in grado di soddisfare le esigenze del cliente finale e le richieste qualitative e di installazione dei distributori.

Per ogni situazione, CISA ha la soluzione



Cinema, teatri, uffici, edifici adibiti alle attività sportive... sono tanti i luoghi pubblici che richiedono sistemi di protezione che tutelino anche dal punto di vista della sicurezza chi vi circola e tante sono le soluzioni che CISA propone, specifiche per ogni tipologia di ambiente e necessità.



CISA presenta FAST

*La nuova gamma di maniglioni antipanico più resistenti,
più evoluti, più facili da installare*

CISA offre una vasta gamma di maniglioni antipanico che si differenziano per estetica e caratteristiche tecniche ma rispondono ad un unico grande requisito: garantire negli ambienti dove circolano molte persone totale protezione ma anche massima sicurezza e tutela nel pieno rispetto delle normative europee.

Da sempre i maniglioni antipanico CISA offrono soluzioni tecnologicamente all'avanguardia con caratteristiche peculiari di modularità, reversibilità, ampiezza di gamma e di accessori, adattabilità a ogni tipo di infisso e controllo attraverso elettromaniglie, incontri elettrici o microswitch. La costante ricerca di soluzioni innovative ha portato ad un'ulteriore evoluzione implementando su una solida base nuove caratteristiche e un design dalle linee marcate e decise. Un'estetica di impatto che sottolinea la robustezza e l'affidabilità del prodotto e che nei tratti mantiene un'omogeneità di gamma dando così la possibilità di abbinare prodotti di linee diverse nel medesimo ambiente.



Installare non è mai stato così semplice e veloce

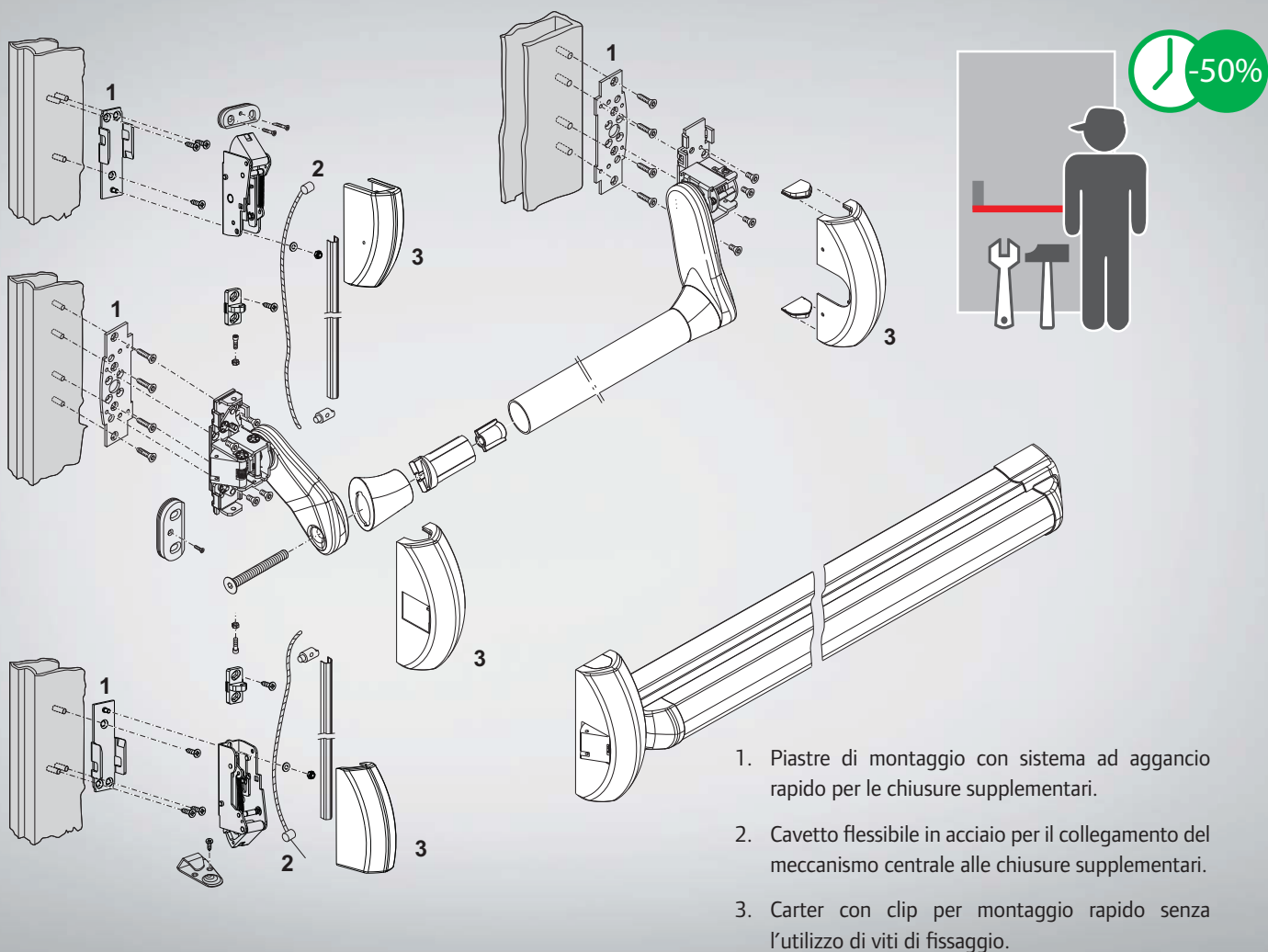
FAST DIMEZZA I TEMPI DI INSTALLAZIONE

Grazie alle nuove caratteristiche tecniche, i tempi di installazione dei maniglioni FAST rispetto ai precedenti modelli si riducono fino al -50%.

La riduzione dei tempi di installazione è data da:

- montaggio delle chiusure supplementari su piastre di supporto con sistema di aggancio rapido e possibilità di regolazione anche con il prodotto in opera;
- facilità di regolazione mediante cavo flessibile di collegamento tra il meccanismo e le chiusure supplementari;
- il posizionamento delle viti di regolazione sul meccanismo centrale permette all'installatore di operare in posizione ergonomica;
- semplificazione nelle istruzioni per il taglio barra, coperture e cavo senza dover prendere alcuna misura;
- la barra può essere facilmente installata dopo il fissaggio dei meccanismi;
- fissaggio rapido dei carter senza l'utilizzo di viti;
- semplificazione delle istruzioni.





Nuove caratteristiche, nuovi vantaggi



PERFETTA INTERCAMBIABILITÀ CON LA PRECEDENTE VERSIONE

Nel progettare i maniglioni antipanico FAST, CISA si è posta come primo requisito il passaggio agile e immediato per i propri clienti dai precedenti modelli alle nuove versioni. La sostituzione, per chi possiede già un maniglione antipanico CISA, è semplice, veloce e non richiede alcun intervento sulla porta.

ACCRESCIUTA PROTEZIONE DEI BENI

L'abbinamento dei maniglioni antipanico FAST con SikurExit, la serratura multipunto e antipanico per porte in alluminio e con Exitlock, la serratura antipanico per porte blindate, permette di ottenere, nei locali con notevole affluenza di pubblico, la massima protezione dall'intrusione e la certezza di uscita rapida in caso di pericolo.





FAMILY FEELING

Il nuovo design di FAST è stato pensato con il principio dell'omogeneità per consentire una sintonia estetica tra le varie tipologie di maniglioni e consentire quindi la coesistenza nello stesso ambiente di prodotti diversi.

FACILITÀ DI MANUTENZIONE

Su tutti i prodotti della gamma FAST, grazie al carter privo di viti di fissaggio, è possibile una rapida operazione di smontaggio della copertura per l'ispezione dei fissaggi del maniglione alla porta e per la lubrificazione necessaria.

Altrettanto facile e veloce, senza l'ausilio di utensili, è il ripristino al termine dell'operazione.

Manutenzione straordinaria ridotta.

SILENZIOSITÀ

Il cavo utilizzato da FAST per il collegamento delle chiusure supplementari riduce la rumorosità rispetto alle tradizionali aste.

Le normative europee

Dal 2002 il tema delle uscite di sicurezza è stato regolamentato da 2 specifiche norme europee: EN 1125 per i dispositivi per le uscite antipanico e EN 179 per i dispositivi per le uscite di emergenza. Il 16 dicembre 2008 la normativa EN 1125:1997:02 è stata aggiornata ed è stata pubblicata la NUOVA NORMA EUROPEA sui maniglioni antipanico EN 1125:2008. Ne consegue che dal 1° gennaio 2010 possono essere immessi sul mercato solo prodotti marcati con la nuova norma.

CISA ha già superato tutti i test ed ottenuto in data 2 gennaio 2009 i certificati nuovi relativi a tutte le versioni.

Principali contenuti della norma EN 1125:2008

- 1) Un maniglione antipanico deve essere sempre apribile in qualsiasi momento e da chiunque (compresi bambini, anziani, portatori di handicap, ecc.) esercitando uno sforzo minimo con le mani, il corpo o altro su qualsiasi punto della barra orizzontale.
- 2) Un maniglione antipanico deve poter essere applicato anche su porte di comune passaggio (ad esempio negozi, uffici, ospedali, scuole, ecc.) e deve quindi garantire un'alta o altissima frequenza d'uso.
- 3) Un maniglione antipanico, se applicato su una porta tagliafuoco deve poter garantire, dopo la fuga, la chiusura della porta anche in caso di altissime temperature.
- 4) Un maniglione antipanico deve essere garantito contro la corrosione.
- 5) In un maniglione antipanico la sporgenza della barra non deve essere superiore a 150 mm.
- 6) Ogni maniglione antipanico deve riportare: nome e marchio del fabbricante, codici per l'identificazione, numero della Norma Europea di riferimento (UNI EN 1125), mese/anno del montaggio finale da parte del produttore.
- 7) I maniglioni antipanico possono essere di 2 tipi: barra a spinta classificata con codice A, barra a contatto classificata con codice B.



CATEGORIA D'USO. Esiste una categoria unica che prevede un utilizzo frequente del maniglione da parte di persone che possono non prestare attenzione, cioè possibilità di incidente o uso improprio (Grado 3).

DURATA CICLICA. Due categorie: Grado 6 (100.000 cicli); Grado 7 (200.000 cicli).

MASSA DELLA PORTA. Tre categorie: Grado 5=fino a 100Kg; Grado 6=fino a 200kg; Grado 7*=oltre 200Kg.

RESISTENZA AL FUOCO. Tre categorie: Grado 0=non adatto a porte tagliafuoco/antifumo; Grado A=adatto a porte antifumo secondo la norma EN 1643-3; Grado B*=adatto a porte tagliafuoco-antifumo secondo la norma EN 1634-1.

SICUREZZA PER LE PERSONE. Una categoria unica rappresenta il massimo grado di sicurezza garantibile dai dispositivi antipanico (Grado 1).

RESISTENZA ALLA CORROSIONE. Grado 3=alta resistenza; Grado 4=altissima resistenza.

SICUREZZA PER I BENI. Una categoria unica rappresenta il massimo grado di sicurezza garantibile dai dispositivi antipanico, considerando la sicurezza dei beni secondaria a quella delle persone (Grado 2).

SPORGENZA DELLA BARRA. Grado 1=sporgenza della barra fino a 150mm (normale); Grado 2=sporgenza della barra fino a 100mm (ridotta).

AZIONAMENTO DELLA BARRA. A=antipanico azionato da una barra a spinta; B=antipanico azionato da una barra a contatto (Touch-bar).

ADATTABILITÀ**. Categoria A=adatto a porte a 1 o 2 ante; categoria B=adatto a porte a 1 sola anta; categoria C=adatto a porte a 2 ante ma solo per l'anta semifissa.

3	7	7	A	1	4	2	2	A	A
3	7	7	A	1	4	2	2	B	A
EN 179:2008									
3	7	7	A	1	4	2	2	A	A
EN 1125:2008									

* Grado di valutazione introdotto con la nuova norma UNI EN 1125:2008.

** Categoria di valutazione introdotta con la nuova norma UNI EN 1125:2008.

FAST Touch e FAST Push *Versione da applicare*

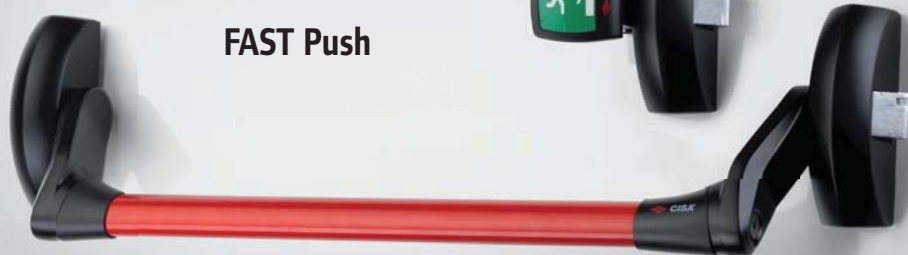
FAST Touch



FAST Push-pad



FAST Push



CISA propone due tipologie di maniglioni antipanico, due diverse famiglie, differenti per struttura e per tipologia di installazione.

Maniglioni antipanico da applicare.

La soluzione da applicare è un meccanismo già completo, da installare così come fornito, prevede un montaggio veloce e con costi contenuti. I maniglioni antipanico da applicare sono caratterizzati da grande pulizia estetica e sicurezza. CISA fornisce soluzioni per ogni tipologia di infisso ad una o due ante. La vastissima gamma di accessori permette la soluzione delle più svariate esigenze installative.

FAST Touch e FAST Push *Versione da infilare*



FAST Touch



FAST Push

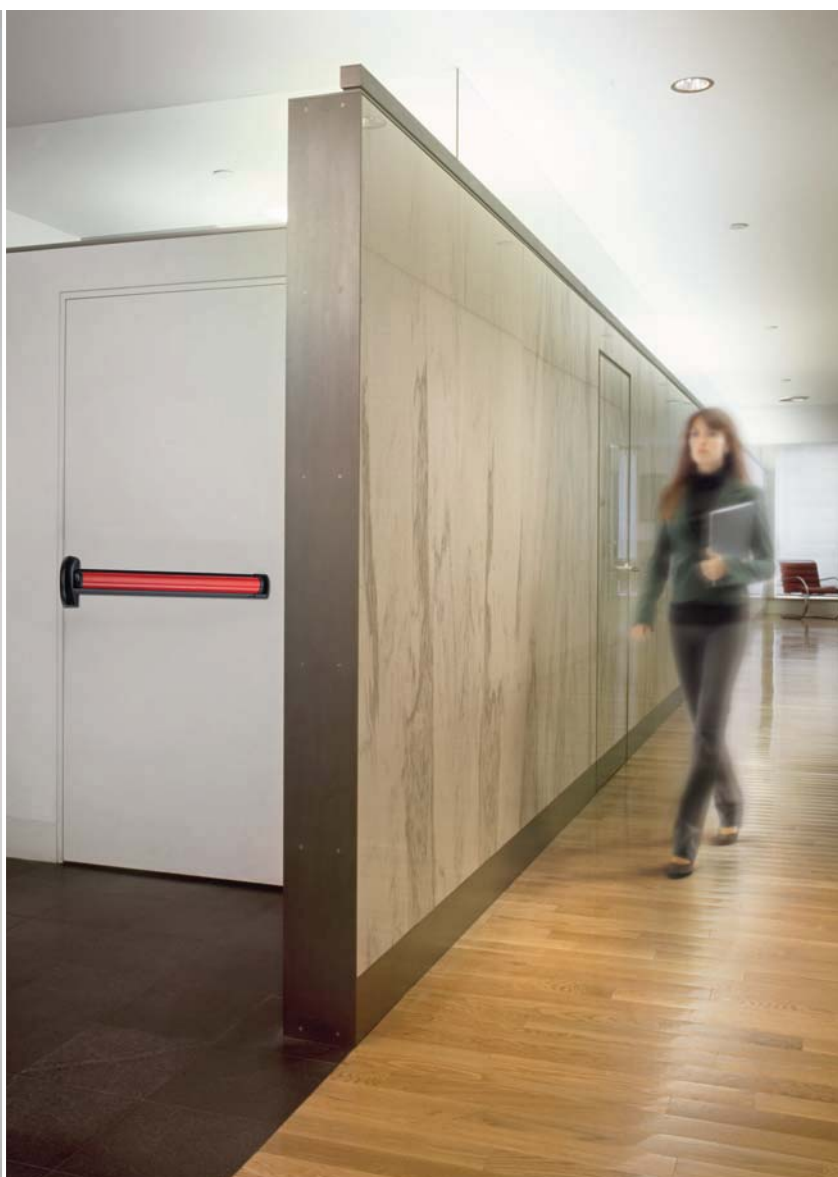


Maniglioni antipanico da infilare.

È la soluzione più recente nel panorama della gestione delle aperture di emergenza. Con questo tipo di sistema si abbina il maniglione ad un'apposita serratura antipanico da infilare nell'infisso. Il solo elemento a vista resta il maniglione. Il risultato è un sistema completo certificato che unisce un'altissima sicurezza contro l'effrazione ad un'eccellente pulizia estetica.

FAST Touch da applicare

Compattezza e affidabilità



ELEMENTI DISTINTIVI

- Grande compattezza.
- Nuovo carter sagomato per una presa solida anche in fase di richiusura della porta.
- Estrema facilità e rapidità di installazione.
- Sistema totalmente modulare.
- Placche di premontaggio per il fissaggio delle chiusure supplementari.
- Cavo di connessione flessibile per aggancio rapido delle chiusure supplementari al meccanismo centrale.
- Chiusure supplementari ad aggancio rapido regolabili.

- Vasta gamma di accessori applicabili.
- Accessori intercambiabili con la serie FAST Push.
- Disponibile in versione tagliafuoco.

CERTIFICAZIONI E MARCATURA

I materiali e le soluzioni tecniche adottate consentono il rispetto dei più severi requisiti delle norme, questo ha permesso a CISA di ottenere marchi e certificazioni tra cui:

- Marcatura CE secondo la DIRETTIVA 89/106/CEE rilasciata da ICIM.
- Certificazione di prodotto volontaria rilasciata da ente terzo ICIM prevista dalla stessa norma UNI EN 1125.

FAST Touch da infilare

Una scelta di design



ELEMENTI DISTINTIVI

- Estrema rapidità e facilità di installazione.
- Estrema compattezza.
- Nuovo carter sagomato per una presa solida in fase di richiusura porta.
- Abbinabile a tutte le serrature antipanico e antipanico tagliafuoco CISA.
- Possibilità di abbinamento con SikurExit/Exitlock per garantire maggiore sicurezza dei beni e un'uscita rapida e sicura in caso di pericolo.
- Conforme alla norma UNI EN 1125.

CERTIFICAZIONI E MARCATURA

- I materiali e le soluzioni tecniche adottate consentono il rispetto dei più severi requisiti delle norme, questo ha permesso a CISA di ottenere marchi e certificazioni tra cui:
- Marcatura CE secondo la DIRETTIVA 89/106/CEE rilasciata da ICIM.
 - Certificazione di prodotto volontaria rilasciata da ente terzo ICIM prevista dalla stessa norma UNI EN 1125.

FAST Push da applicare

Salvaguardia su misura per tutti gli ambienti



ELEMENTI DISTINTIVI

- Estrema facilità e rapidità di installazione.
- Sistema totalmente modulare.
- Piastre di premontaggio per il fissaggio delle chiusure supplementari.
- Cavo di connessione flessibile per aggancio rapido delle chiusure supplementari al meccanismo centrale.
- Chiusure supplementari ad aggancio rapido regolabili.
- Vasta gamma di accessori applicabili.
- Accessori intercambiabili con la serie Touch Bar.
- Disponibile in versione tagliafuoco.

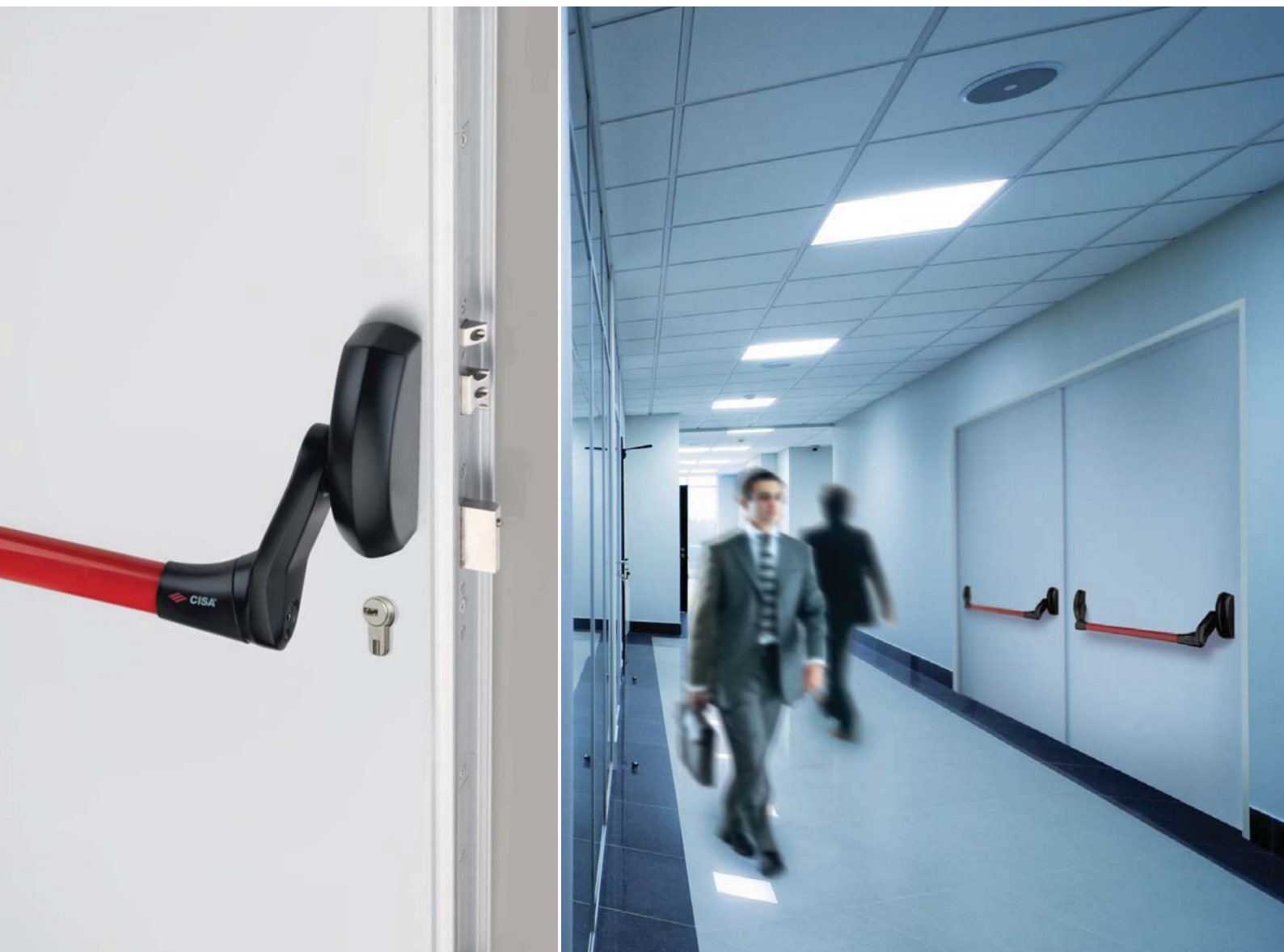
CERTIFICAZIONI E MARCATURA

I materiali e le soluzioni tecniche adottate consentono il rispetto dei più severi requisiti delle norme, questo ha permesso a CISA di ottenere marchi e certificazioni tra cui:

- Marcatura CE secondo la DIRETTIVA 89/106/CEE rilasciata da ICIM.
- Certificazione di prodotto volontaria rilasciata da ente terzo ICIM prevista dalla stessa norma UNI EN 1125 per FAST Push e UNI EN 179 per FAST Push-pad.

FAST Push da infilare

La tutela implementata con la massima sicurezza  **CISA**



ELEMENTI DISTINTIVI

- Estrema rapidità e facilità di installazione.
- Abbinabile a tutte le serrature antipanico e antipanico tagliafuoco CISA.
- Possibilità di abbinamento con SikurExit/Exitlock per garantire maggiore sicurezza dei beni e un'uscita rapida e sicura in caso di pericolo.

CERTIFICAZIONI E MARCATURA

I materiali e le soluzioni tecniche adottate consentono il rispetto dei più severi requisiti delle norme, questo ha permesso a CISA di ottenere marchi e certificazioni tra cui:

- Marcatura CE secondo la DIRETTIVA 89/106/CEE rilasciata da ICIM.
- Certificazione di prodotto volontaria rilasciata da ente terzo ICIM prevista dalla stessa norma UNI EN 1125.

La serie Prestige



ESSENZIALITÀ E ROBUSTEZZA

Il design moderno e compatto esprime bene la forza e la resistenza dei maniglioni di questa serie che si adattano perfettamente ad ogni tipologia di ambiente.

FACILITÀ DI INSTALLAZIONE

Speciali accorgimenti costruttivi rendono "CISA PRESTIGE" semplice e rapido da installare, su porte in legno, ferro e alluminio. "CISA PRESTIGE" è idoneo a sostituire i modelli delle gamme CISA No Problem e 59300 presenti sul mercato.

AFFIDABILITÀ

"CISA PRESTIGE" si posiziona ai vertici della gamma per affidabilità, qualità dei materiali e cura costruttiva dei meccanismi di funzionamento.

DURATA NEL TEMPO

"CISA PRESTIGE" è garanzia di efficienza e garantisce una durata ciclica ampiamente superiore al grado massimo (200.000 cicli) previsto dalla normativa.

MODULARITÀ

Ai modelli predisposti di "CISA PRESTIGE" si possono abbinare prolunghe di chiusura alto-basso e laterale per porte a 1 o 2 ante, con battuta o va e vieni e comandi esterni specifici.

TIPOLOGIE

La gamma Prestige è disponibile in versione verniciata, nelle varie finiture, e in versione acciaio inox, indicato per l'installazione in ambienti con atmosfera particolarmente aggressiva.



Prestige da applicare

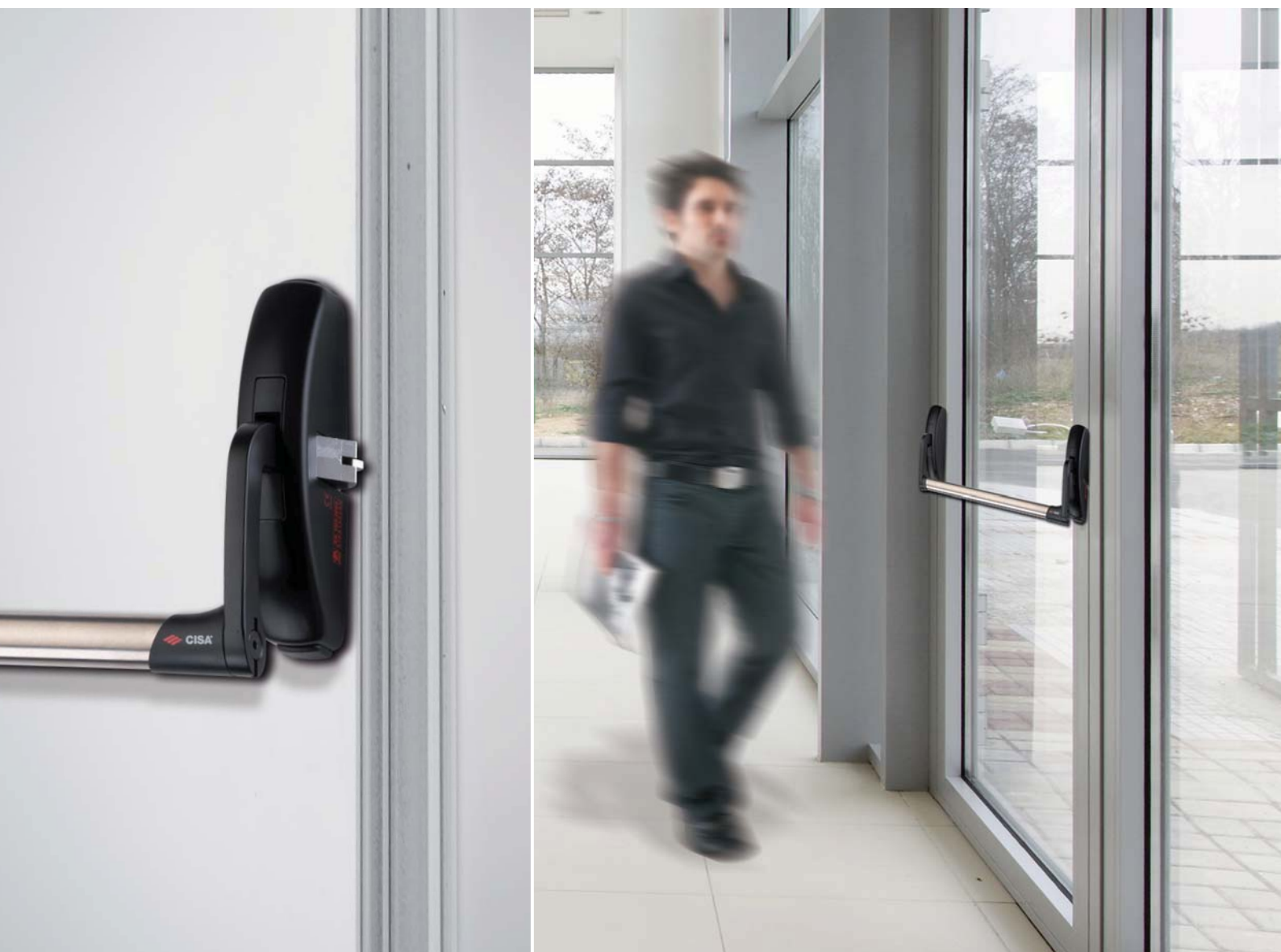


Prestige da infilare



Prestige da applicare

L'affidabilità all'ennesima potenza



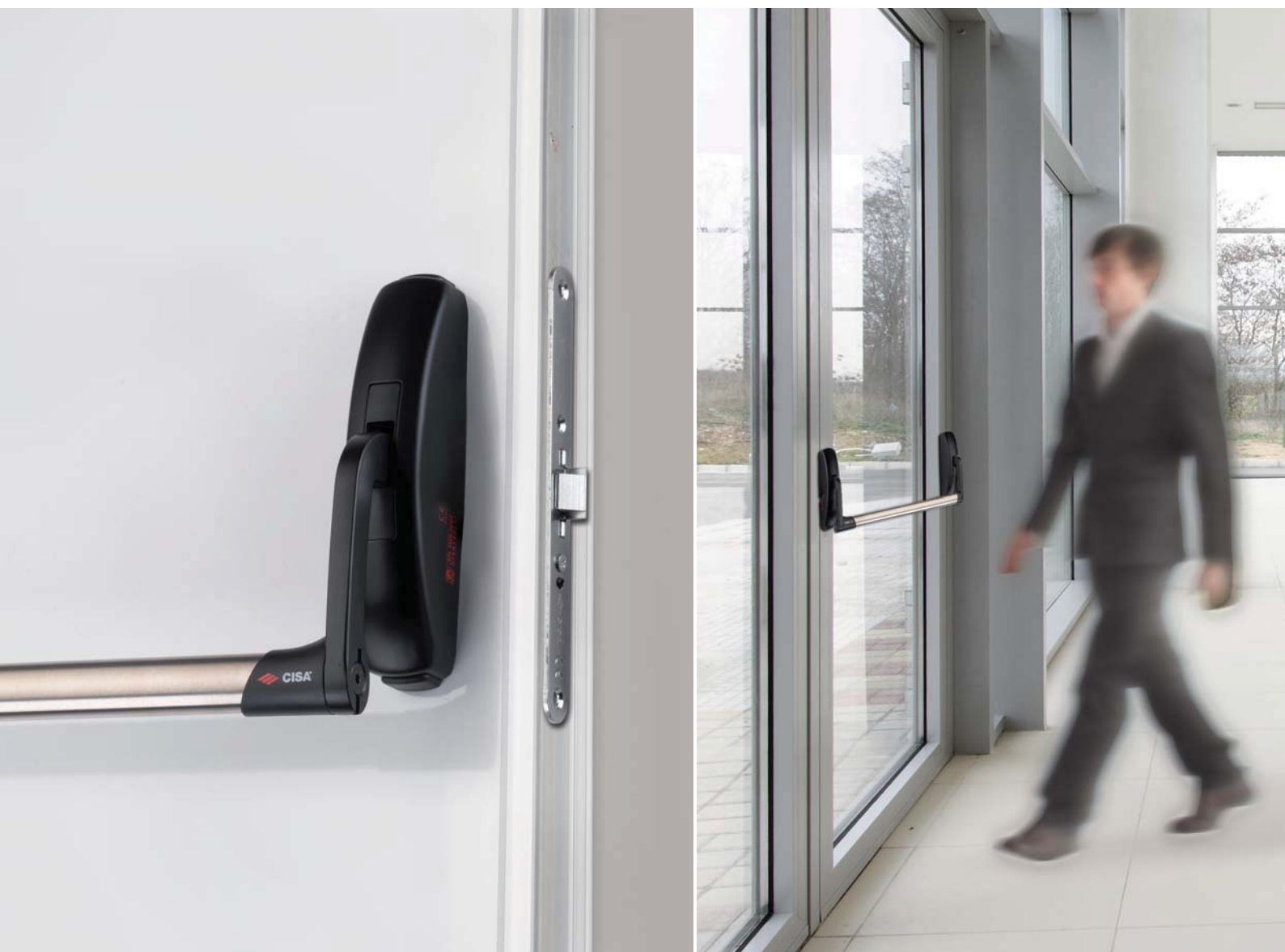
ELEMENTI DISTINTIVI

- Forme decise e di grande rigore estetico.
- Perfettamente intercambiabile con la serie No Problem e 59300.
- Completamente modulare.

CERTIFICAZIONI E MARCATURA

- I materiali e le soluzioni tecniche adottate consentono il rispetto dei più severi requisiti delle norme, questo ha permesso a CISA di ottenere marchi e certificazioni tra cui:
- Marcatura CE secondo la DIRETTIVA 89/106/CEE rilasciata da ICIM per utilizzo su porte standard e tagliafuoco.
 - Certificazione di prodotto volontaria rilasciata da ente terzo ICIM prevista dalla stessa norma UNI EN 1125.

Prestige da infilare
La sicurezza della tradizione



ELEMENTI DISTINTIVI

- Forme decise e di grande valore estetico.
- Abbinabile a serrature Mito Panic CISA.

CERTIFICAZIONI E MARCATURA

- I materiali e le soluzioni tecniche adottate consentono il rispetto dei più severi requisiti delle norme, questo ha permesso a CISA di ottenere marchi e certificazioni tra cui:
- Marcatura CE secondo la DIRETTIVA 89/106/CEE rilasciata da ICIM per utilizzo su porte standard e tagliafuoco.
 - Certificazione di prodotto volontaria rilasciata da ente terzo ICIM prevista dalla stessa norma UNI EN 1125.

Finiture

Non solo tecnologia. La ricerca estetica e la combinazione di colori conferiscono ai maniglioni CISA grande versatilità, una soluzione adatta per ogni tipo di ambiente.

In particolare le finiture PVD conferiscono al maniglione un ulteriore tocco di stile unito ad una elevata resistenza.



Finiture verniciate FAST Touch e FAST Push



Rosso RAL 3000
Fin. 41



Giallo RAL 1004
Fin. 42



Verde RAL 6001
Fin. 43



Nero opaco
Fin. 44



Bianco RAL 9010
Fin. 45



Grigio RAL 9006
Fin. 97

Finiture anodizzate per barra FAST Touch



**Anodizzato
Alluminio Satinato**
Fin. 62



**Anodizzato
Bronzo**
Fin. 64



Ottone
Fin. A1

Finiture PVD per FAST Touch e FAST Push



Acciaio Inox Satinato
Fin. C2

Comandi esterni



RICERCA DEL DESIGN

Ergonomia e design caratterizzano i comandi esterni da abbinare ai maniglioni antipanico CISA.

I comandi esterni CISA si integrano in modo armonico con tutte le forme dei maniglioni.

VERSATILITÀ

I comandi esterni CISA rispondono in modo completo a tutte le esigenze di installazione in abbinamento ai maniglioni antipanico della serie FAST e Prestige. La versione con maniglia ribassata permette di risolvere quelle installazioni dove è richiesta una sporgenza ridotta.

FINITURE

I comandi esterni CISA sono disponibili nelle stesse finiture previste per i maniglioni antipanico.

CONTROLLO OPERAZIONI

I comandi esterni CISA sono fornibili a richiesta con microinterruttore per controllare in ogni momento lo stato di attività del comando stesso.



Elettromaniglie

ESTETICA E DESIGN

Design con ingombri ridotti di minimo impatto.

FACILITÀ DI INSTALLAZIONE

L'elettromaniglia si installa con estrema semplicità e rapidità, è intercambiabile con le precedenti versioni e può sostituire la maniglia meccanica, senza modificare la struttura della porta. L'elettromaniglia consente di comandare a distanza l'apertura di porte equipaggiate con maniglioni antipanico anche a più punti di chiusura.

ALIMENTAZIONE

L'alimentazione della maniglia tramite Booster consente il collegamento in bassa tensione e crea le condizioni ottimali di funzionamento prevenendo problemi dovuti a tensioni non adeguate.

VERSATILITÀ

L'elettromaniglia può essere installata su porte in legno, ferro ed alluminio in abbinamento a tutti i maniglioni della gamma CISA.



Accessori complementari



INCONTRI ELETTRICI

Abbinabili a tutti i maniglioni antipanico della gamma CISA con scrocco laterale.



KIT GLASS

I Kit glass CISA permettono di installare i maniglioni antipanico "push" su porte in vetro abbinando con eleganza la funzionalità dei maniglioni CISA all'estetica delle porte in vetro.



BOCCHETTE REGOLABILI

Le bocchette regolabili possono essere installate su tutti i tipi di porte inclusi i portoni industriali e in abbinamento a qualsiasi maniglione antipanico della gamma CISA.





Il settore Security Technologies è leader mondiale nella fornitura di prodotti e servizi per la sicurezza degli ambienti e delle persone. I prodotti leader di mercato sono rappresentati da sistemi elettronici e biometrici per il controllo accessi; sistemi di rilevamento e pianificazione presenze; serrature meccaniche, lucchetti e cavi antifurto; chiudiporta, dispositivi per uscite di emergenza, porte e infissi in acciaio, ferramenta di complemento architettonico; tecnologie e servizi per i mercati globali della sicurezza.

CISA SpA
Via Oberdan, 42
48018 Faenza (RA) Italy
Tel. +39 0546 677111
Fax +39 0546 677150
www.cisa.com

www.ingersollrand.com